

Luminaire à type de protection élevé - Diffuseur opalin - à rayonnement direct - résistant aux chocs

Boîtier en polyester renforcé de fibres de verre, avec joint en mousse PUR inaltérable sur le pourtour, clips de vasque en acier inoxydable, support d'appareil en tôle d'acier laquée blanche. Couleur du boîtier gris clair; Répartition de la lumière à rayonnement direct par Diffuseur opalin en Polycarbonate, vasque en polycarbonate emboutie, surface opaline lisse, UGR (4H/8H) 26.7. Pilote intégré. Branchement électrique par bornier de raccordement à 5 pôles avec technique de contacts enfichables.. Étrier de fixation orientable SBB à commander séparément.

CARACTÉRISTIQUES

Numéro de commande	56615036670
Numéro EAN	4020863340996
Tarif des douanes	94051140
Marque de certification	IP 65, Classe d'isolation I, F, D, HACCP DIN10500/Food/IFS/BRC, Intérieur, CE
Degré de résistance aux chocs IK	IK03 (-20°C), IK06 (25°C)
Température ambiante	ta -20°C à 25°C
Propriétés particulières	Prêt pour l'IdO
Durée de la garantie	5 Années
Programmes d'aide de l'État	BEG - subvention fédérale pour les bâtiments performants (valable uniquement pour l'Allemagne)

ÉLECTROTECHNIQUE

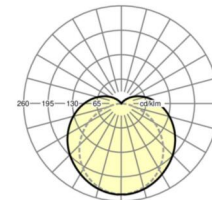
Ballast	Pilote électronique DALI2 (1 pièce)
Puissance du système	70W
Tension secteur	230V/50Hz
Disjoncteur (courant de appel)	9 unités/B10, 15 unités/B16, 15 unités/C10, 25 unités/C16
Classe de efficacité énergétique/Source de lumière	C

ÉCLAIRAGISME

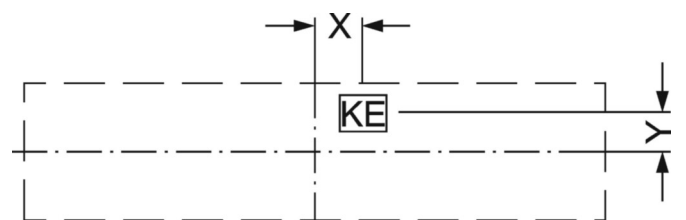
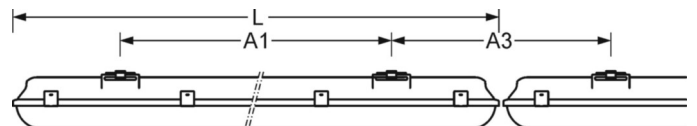
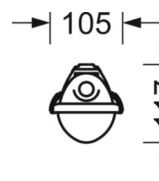
Équipement	LED, Rendu des couleurs/Température de couleur CRI ≥ 80 / 4000K
Tolérance de localisation chromatique (MacAdam)	3SDCM
Groupe de risque photobiologique (Luminaire)	RG0
Flux lumineux nominal	8950lm
Longévité des sources LED	50000h L80/B10 (Tq 25°C)
Efficacité lumineuse du luminaire	129lm/W
UGR trans./long.	26.7 / 23.4

LIEN PROFOND

<https://www.regiolux.de/fr/article/56615036670>



Référence	LED 9000lm 840
ηLB	100 %
Φ ↓/↑	87 % / 13 %
UGR trans./long.	26.7 / 23.4



MÉCANIQUE

Couleur du boîtier	gris clair
Cotes (Long.xLarg.xH/DxH)	1600mm x 105mm x 117mm
Poids (net)	2.6kg
Entrée de câble KE (X/Y)	800mm/0mm
Type de montage	Montage individuel en saillie au plafond, Montage individuel suspendu, Montage mural, Montage de rails porteurs pendulaires sur chaîne, Montage de rails porteurs au plafond

Dimensions

L	1600 mm	Longueur
B	105 mm	Largeur
H	117 mm	Hauteur
A1	1000 mm	Écart de fixation montage individuel
A3	605 mm	Écart de fixation entre les luminaires agencés en bande lumineuse
X	800 mm	Écart entrée de câbles - centre du luminaire sur l'axe X (longitudinal)
Y	0 mm	Écart entrée de câbles - centre du luminaire sur l'axe Y (transversal)